



WARRANTY INFORMATION AND INSTRUCTIONS



Las funciones de búsqueda/apagado y pausa como se muestra en la ilustración, solamente trabajan con dispositivos Apple®.

Les fonctions de suivi et de lecture/pause illustrées fonctionnent uniquement avec des appareils Apple®.

Tracking and Play / Pause-Funktionen (wie in der Abbildung 1 dargestellt) funktionieren nur mit Apple-Geräten. Die Funktion von Tracking und Play (Selezione della traccia successiva o precedente a quella in riproduzione), come mostrato nel disegno, funzionano solo con i dispositivi Apple®.

Full instruction and warranty details can be found at: http://www.thehouseofmarley.com/instructionbooks.

VOYAGE BT READ ALL INSTRUCTIONS BEFORE USE AND SAVE THESE INSTRUCTIONS FOR FUTURE REFERENCE.

This equipment has been tested and found to comply with the limits for a Class B digital device, pursuant to part 15 of the FCC Rules. These limits are designed to provide reasonable protection against harmful interference in a residential installation. This equipment generates uses and can radiate radio frequency energy and, if not installed and used in accordance with the instructions, may cause harmful interference to radio communications. It is your responsibility to promote the sustainable reuse of material resources.

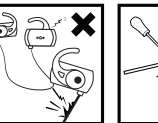
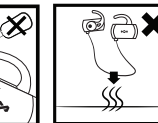
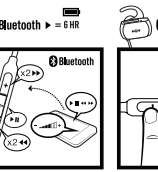
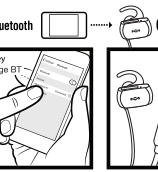
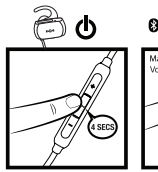
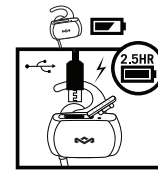
Hereby, HoMedics Group Ltd, declares that this audio device is in compliance with the essential requirements and other relevant provisions of Directive 1999/5/EC. A copy of the Declaration of Conformity can be obtained from HoMedics Group Ltd, HoMedics House, Somerville Business Park, Five Oak Green Road, Tonbridge, Kent, TN11 0GP, UK/support@homedics.co.uk

FR VOYAGE BT LIRE TOUTES LES INSTRUCTIONS AVANT UTILISATION. LES CONSULTER POUR POUVOIR LES CONSULTER ULTERIEUREMENT.

Replacement des piles Votre appareil Voyage rechargeable conçu pour durer aussi longtemps que le produit. Dans le cas improbable où vous seriez obligé de recourir à une batterie de rechange, veuillez contacter le Service Clientèle qui vous informera sur la garantie de votre produit et le remboursement.

CANADA STATEMENT This device complies with Industry Canada licence-exempt RSS standards. Operation is subject to the following two conditions: (1) this device may not cause harmful interference, and (2) this device must accept any interference received, including interference that may cause undesired operation.

CAUTION! Any changes or modifications not expressly approved by the party responsible for compliance could void the user's authority to operate the equipment. This device complies with Industry Canada licence-exempt RSS standards. Operation is subject to the following two conditions: (1) this device may not cause harmful interference, and (2) this device must accept any interference, including interference that may cause undesired operation of the equipment. Le présent appareil est conforme aux CNR d'Industrie Canada applicables aux appareils radio sans licence. L'exploitation est autorisée aux deux conditions



suivantes: (1) l'appareil ne doit pas produire de brouillage, et (2) l'utilisateur de l'appareil doit accepter tout brouillage radioélectrique subi, même si le brouillage est susceptible d'en compromettre le fonctionnement.

The device meets the exemption from the routine evaluation limits in section 2.5 of RSS 102 and compliance with RSS-102 RF exposure, users can obtain Canadian information on RF exposure and compliance. The dispositif rencontre l'exemption des limites d'évaluation normales dans la section 2.5 de RSS 102 et la conformité à l'exposition de RSS-102 rf, utilisateurs peut obtenir l'information canadienne sur l'exposition et la conformité de rf.

BATTERY REPLACEMENT STATEMENT IN EUROPE Your Voyage includes a rechargeable battery designed to last the lifetime of the product. In the unlikely event that you should require a replacement battery please contact Customer Services who will supply details of the warranty and out-of-warranty replacement battery service.

BATTERY DIRECTIVE This symbol indicates that batteries must not be disposed of in the domestic waste as they contain substances which can be damaging to the environment and health. Please dispose of batteries in designated collection points.

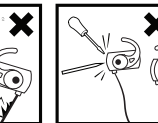
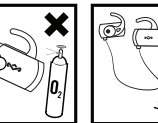
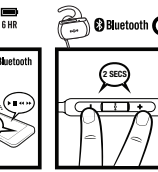
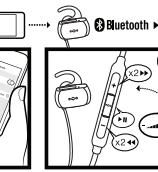
WEEE EXPLANATION This marking indicates that this product should not be disposed with other household wastes throughout the EU. To prevent possible harm to the environment or human health from uncontrolled waste disposal, it is your responsibility to promote the sustainable reuse of material resources.

Hereby, HoMedics Group Ltd, declares that this audio device is in compliance with the essential requirements and other relevant provisions of Directive 1999/5/EC. A copy of the Declaration of Conformity can be obtained from HoMedics Group Ltd, HoMedics House, Somerville Business Park, Five Oak Green Road, Tonbridge, Kent, TN11 0GP, UK/support@homedics.co.uk

FR VOYAGE BT LIRE TOUTES LES INSTRUCTIONS AVANT UTILISATION. LES CONSULTER POUR POUVOIR LES CONSULTER ULTERIEUREMENT.

Replacement des piles Votre appareil Voyage rechargeable conçu pour durer aussi longtemps que le produit. Dans le cas improbable où vous seriez obligé de recourir à une batterie de rechange, veuillez contacter le Service Clientèle qui vous informera sur la garantie de votre produit et le remboursement.

DIRETTIVA RELATIVA AGLI PILES ET AUX ACCUMULATEURS Ce symbole indique que les piles et les accumulateurs ne doivent pas être jetés avec les déchets ménagers car ils contiennent des substances pouvant être préjudiciables pour la santé humaine et l'environnement. Veuillez utiliser les points de collecte appropriés pour vous débarrasser des piles et accumulateurs usagés. Explication



WEEE Le symbole indique que le produit ne doit pas être éliminé avec les autres déchets ménagers dans le conteneur de l'Union Européenne. L'élimination incontrôlée des déchets pouvant porter préjudice à l'environnement ou à la santé humaine, veuillez le recycler de façon responsable. Vous favoriserez ainsi la réutilisation durable des ressources matérielles.

HoMedics Group Ltd declares by the présente que ce périphérique audio est conforme à des exigences essentielles et autres dispositions pertinentes de la Directive 1999/5/CE. Une copie de la Déclaration de Conformité peut être obtenue auprès du Service Clientèle à l'adresse suivante: HoMedics House, Somerville Business Park, Five Oak Green Road, Tonbridge, Kent, TN11 0GP, UK/support@homedics.co.uk

AL VOYAGE BT ALL INSTRUCTIONS LEZEN ALVORENS HET PRODUCT IN GEBRUIK TE NEMEN. DEZE INSTRUCIES ZORGVULDIG BEWAAREN.

BATTERIJEN VERVANGEN De Voyage komt met een oplaadbare batterij die is ontworpen om net zolang als het product zelf mee te gaan. In het onwaarschijnlijke geval dat u een nieuwe batterij nodig hebt, kunt u contact opnemen met de klantenservice. De medewerkers van de klantenservice zullen u dan informatie geven over het vervangen van batterijen, al dan niet uit hoofde van garantie.

RIGHTLIN INZAKE BATTERIËN Dit symbool betekent dat batterijen niet met het huisvuil samen te worden geworpen worden. Omdat ze stoffen bevatten die schadelijk zijn voor het milieu en de gezondheid. Lever batterijen op een aangewezen inzamelpunt in.

UITLEG OVER AEA Deze afbeelding geeft aan dat dit product binnen de EU niet met ander huisvuil mag worden weggegooid. Om eventuele schade aan het milieu of de menselijke gezondheid door het ongecontroleerd wegwerpen van afval te voorkomen, dient dit apparaat op verantwoorde wijze gerecycled te worden om duurzaam hergebruik van materiaalbronnen te bevorderen.

FR VOYAGE BT LIRE TOUTES LES INSTRUCTIONS AVANT UTILISATION. LES CONSULTER POUR POUVOIR LES CONSULTER ULTERIEUREMENT.

Replacement des piles Votre appareil Voyage rechargeable conçu pour durer aussi longtemps que le produit. Dans le cas improbable où vous seriez obligé de recourir à une batterie de rechange, veuillez contacter le Service Clientèle qui vous informera sur la garantie de votre produit et le remboursement.

DIRETTIVA RELATIVA ALLA BATTERIE Questo simbolo indica che la batteria deve essere smaltita separatamente dai rifiuti domestici poiché contengono sostanze potenzialmente nocive per l'ambiente e la salute umana. Smaltire le batterie negli appositi centri di raccolta. SPEGIAZIONE DIRETTIVA RAEE Questo simbolo indica che il prodotto non deve essere smaltito assieme agli altri rifiuti domestici in tutti i Paesi dell'Unione Europea. Al fine di evitare un eventuale danno ambientale e alla salute umana derivante dallo smaltimento dei rifiuti non controllato, riciclare il prodotto in maniera responsabile per promuovere il riutilizzo sostenibile delle risorse materiali. Con la presente, HoMedics Group Ltd, dichiara che questo dispositivo audio è conforme ai requisiti essenziali e ad altre norme rilevanti della Direttiva 1999/5/CE. È possibile richiedere una copia della Dichiarazione di conformità a HoMedics House, Somerville Business Park, Five Oak Green Road, Tonbridge, Kent, TN11 0GP, UK/support@homedics.co.uk

Il tuo sistema Voyage include una batteria ricaricabile la cui durata corrisponde alla vita utile del prodotto. Nella remota eventualità che si verificasse un'eventuale esigenza di sostituzione della batteria, il Servizio Clienti che ti fornirà i dettagli del servizio relativo alla batteria sostituita in garanzia e non in garanzia.

DIRETTIVA RELATIVA ALLE BATTERIE Questo simbolo indica che la batteria deve essere smaltita separatamente dai rifiuti domestici poiché contengono sostanze potenzialmente nocive per l'ambiente e la salute umana. Smaltire le batterie negli appositi centri di raccolta.

SPEGIAZIONE DIRETTIVA RAEE Questo simbolo indica che il prodotto non deve essere smaltito assieme agli altri rifiuti domestici in tutti i Paesi dell'Unione Europea. Al fine di evitare un eventuale danno ambientale e alla salute umana derivante dallo smaltimento dei rifiuti non controllato, riciclare il prodotto in maniera responsabile per promuovere il riutilizzo sostenibile delle risorse materiali.

Con la presente, HoMedics Group Ltd, dichiara che questo dispositivo audio è conforme ai requisiti essenziali e ad altre norme rilevanti della Direttiva 1999/5/CE. È possibile richiedere una copia della Dichiarazione di conformità a HoMedics House, Somerville Business Park, Five Oak Green Road, Tonbridge, Kent, TN11 0GP, UK/support@homedics.co.uk

ES VOYAGE BT LEA TODAS LAS INSTRUCCIONES ANTES DE USAR. GUARDE ESTAS INSTRUCCIONES PARA REFERENCIA FUTURA.

REEMPLAZO DE BATERÍAS Este símbolo indica que la batería recargable diseñada para funcionar durante la vida útil del producto. En el improbable caso de que necesite un reemplazo de batería, comuníquese con Servicios al Cliente, donde podrá obtener los detalles del servicio de reemplazo de baterías con garantía y sin garantía.

DIRETTIVA RELATIVA A LAS PILAS Este símbolo indica que las pilas no se deben eliminar con la basura doméstica ya que contienen sustancias que pueden ser perjudiciales para el medio ambiente y la salud humana. Deshágase de las pilas en el punto de recogida que existen para ese fin.

EXPLICACIÓN RAEE Este símbolo indica que este artículo no se debe tirar a la basura con otros residuos domésticos en ningún lugar de la UE. A fin de prevenir los efectos perjudiciales que la eliminación sin control de los residuos puede tener sobre el medio ambiente o la salud de las personas, le rogamos que los recicle de forma responsable para fomentar la reutilización sostenible de los recursos materiales.

Por la presente, HoMedics Group Ltd declara que este dispositivo de audio está en conformidad con los requisitos esenciales y otras disposiciones relevantes de la Directiva 1999/5/CE. Si desea una copia de la declaración de conformidad, solicítela a HoMedics Group Ltd, HoMedics House, Somerville Business Park, Five Oak Green Road, Tonbridge, Kent, TN11 0GP, UK/support@homedics.co.uk

FIN VOYAGE BT LUE KAIKKI OHJEET ENNEN KÄYTTÖÄ. SÄILYTÄ NÄMÄ OHJEET TULEVAAN TARVETTA VARTEN. TÄRKEÄT VARTOIMENPITEET: AUKUN VAIHTO

Yöyhte-käyttöimesse on ladattava akku, joka on suunniteltu kestävämmäksi pitkään kuin itse kaitun. Jos akku kuitenkin tyhjenee vaihtaa, otta yhteyttä asiakaspalveluun, josta saat lisätietoja kuituvan akun ja takuun ulkopuolisen akku-vaaravasta toimintapalvelusta.

AKKU KOSKETA DIREKTIVIA Tämä symboli tarkoittaa, että akkuja ei saa hävittää muiden talousjätteiden kanssa missään EU-maassa. Kontrollioimattomasta hävittämisestä voi aiheutua ympäristö- ja terveysriskejä, joten on tärkeää käyttää erillisinä keräilykeskuksina tarkoitettuja jätteenkeräilykeskuksia.

WEEE-SELYTYS Tämä merkki tarkoittaa, että tätä tuotetta ei saa hävittää muiden talousjätteiden kanssa missään EU-maassa. Kontrollioimattomasta hävittämisestä voi aiheutua ympäristö- ja terveysriskejä, joten on tärkeää käyttää erillisinä keräilykeskuksina tarkoitettuja jätteenkeräilykeskuksia.

FR VOYAGE BT LIRE TOUTES LES INSTRUCTIONS AVANT UTILISATION. LES CONSULTER POUR POUVOIR LES CONSULTER ULTERIEUREMENT. SOSTITUZIONE DELLA BATTERIA

DE VOYAGE BT LESEN SIE SICH VOR DER BENUTZUNG ALLE HINWEISE GUT DURCH. BEWAHREN SIE DIESE HINWEISE GUT AUF.

BATTERIEWECHSEL Ihr Voyage enthält eine wiederaufladbare Batterie, die für die gesamte Lebensdauer der Lautsprecher halten sollte. In dem unwahrscheinlichen Fall, dass Sie die Batterie ersetzen müssen, wenden Sie sich bitte an unseren Kundendienst, der Sie über die Einzelheiten zum Ersatz der Batterie im Garantiefall und außerhalb der Garantie informieren wird.

BATTERIE RICHTLINIE Dieses Symbol weist darauf hin, dass die Batterien nicht mit dem gewöhnlichen Hausmüll entsorgt werden dürfen, da sie Stoffe enthalten, die sich auf Umwelt und Gesundheit schädlich auswirken können. Entsorgen Sie die Batterien bitte an den hierfür vorgesehenen Sammelstellen.

WEEE-ERKLÄRUNG Diese Kennzeichnung weist darauf hin, dass dieses Produkt innerhalb der EU nicht mit anderem Hausmüll entsorgt werden soll. Damit durch unkontrollierte Abfallentsorgung verursachte mögliche Schäden für Mensch und Umwelt verhindert werden können, entsorgen Sie dieses Produkt bitte ordnungsgemäß und fördern Sie damit eine nachhaltige Wiederverwertung der Rohstoffe.

Hiermit erklärt die HoMedics Group Ltd., dass dieses Audio-Gerät in Übereinstimmung mit den wesentlichen Anforderungen und anderen entsprechenden Bestimmungen der Richtlinie 1999/5/EG gefertigt wird. Eine Kopie der Konformitätserklärung ist über HoMedics Group Ltd, HoMedics House, Somerville Business Park, Five Oak Green Road, Tonbridge, Kent, TN11 0GP, UK/support@homedics.co.uk erhältlich.

TR VOYAGE BT KULLANMADAN ÖNCE TÜM TALIMLARI OKUYUN. BU TALIMLARI DAHA SONRA BAŞVURMAK ÜZERE SAK.

PİL DEĞİŞTİRME Voyage'ınızda, ürünün ömrü boyunca yetecek şekilde tasarlanmış şarj edilebilir pil bulunmaktadır. Pili değıstirmeniz gerekmedik durumdada, liften, size garanti kapsamı ve hizmetler kapsamı dışında pili değıstirme hizmeti sunmaktayız. Müşteri Hizmetleriyle temasa geçin.

PİL DİREKTİFİ Bu sembol, çevreye ve sağlığa zararlı zararlı maddeler içerebilen elektronik ürünlerin en ağırlaştırılması gerektiği gösterir. liften, pilin belirlenmiş noktaya nakolunmasını.

WEEE AÇIKLAMASI Bu işaret bu ürünün AB genelinde diğer ev aletleriyle birlikte atılması gerektiğini belirtir. Kontroliz atığın çevre veya insan sağlığına olası zararlan engellemek için sorumlu bir şekilde geri dönüştürülmeli ve mazeretle kaynaklarının sürdürülebilir şekilde yeniden kullanılmasını sağlanmalıdır.

bu vesileyle, HoMedics Group Ltd, bu ses cihazını 1999/5/EC Direktivine tam olarak uyumlu olarak ürettiğini ve diğer ilgili mevzuatı oldudunğu beyan eder. Uygunluk Beyanı'nı bir kopyasını HoMedics Group Ltd, HoMedics House, Somerville Business Park, Five Oak Green Road, Tonbridge, Kent, TN11 0GP, UK/support@homedics.co.uk adresinden temin edebilirsiniz.

SV VOYAGE BT LAS DESSA INSTRUKTIONER OCH BEHÅLL DEM FÖR ENKEL REFERENS.

LAS ALLA INSTRUKTIONERNA FÖRE ANVÄNDNING. SPARA DESSA INSTRUKTIONER FÖR FRAMTIDA REFERENS.

BYTE AV BATTERI Din Voyage inkluderer ett återuppladdningsbart batteri som är designat att vara i bruk under produktens livslängd. Om du osannolikt skulle behöva byta batteriet, kontakta kundtjänsten som kommer att ge dig information om garantin och batteriytbyte utanför garantin.

BATTERIFÖRESKRIFT Detta symbol indikerar att batterier inte får avyttras bland hushållsavfall eftersom de innehåller substanser som kan skada miljön och hälsan. Avyttra batterier endast vid designerade insamlingspunkter.

WEEE-FÖRKLÄRING Detta märkning indikerar att denna produkt inte får avyttras med vanligt hushållsavfall utan i en EU-öppna samlingspunkt på miljö eller person från kontrollerat avfallsanläggning, återvinna på ansvarsfullt sätt för att främja det fortsatta återvändandet av materialresurser.

Härmed deklarerar HoMedics Group Ltd att denna ljudenhet är förenlig med nödvändiga krav och andra relevanta bestämmelser i direktiv 1999/5/EG. En kopia av förenlighetsdeklarationen kan erhållas från HoMedics Group Ltd, HoMedics House, Somerville Business Park, Five Oak Green Road, Tonbridge, Kent, TN11 0GP, UK/support@homedics.co.uk

RU VOYAGE BT ПРОЧИТАЙТЕ ВСЕ ИНСТРУКЦИИ ПЕРЕД ИСПОЛЬЗОВАНИЕМ. СОХРАНИТЕ ЭТИ ИНСТРУКЦИИ ДЛЯ ДАЛЬНЕЙШЕГО ИСПОЛЬЗОВАНИЯ.

ЗАМЕНА БАТАРЕЙКИ Динамик Voyage содержит аккумулятор, срок службы которого соответствует сроку службы продукта. Если возникнет необходимость в замене аккумулятора, то, маловероятно, обратитесь в службу поддержки. Ее персонал предоставит гарантийное обслуживание и осуществляет замену аккумуляторов (на замену аккумуляторов действие гарантии не распространяется).

ИНСТРУКЦИИ К БАТАРЕИ Данный символ означает, что батареи не следует утилизировать совместно с бытовым мусором, поскольку они содержат вещества, способные нанести вред окружающей среде и здоровью. Утилизировать батареи в специально предназначенных для этого приемных пунктах.

ПОРЧЕНИЕ WEEE Данная маркировка означает, что в странах Европы не допускается утилизация прибора вместе с другим бытовым мусором. Необходимо следовать в результате неверной утилизации отходов, прибор следует сдать на переработку, чтобы обеспечить экологичное повторное использование материальных ресурсов.

Настоящим компания HoMedics Group Ltd заявляет, что аудиосистема соответствует всем необходимым требованиям директивы 1999/5/EC. Копия Декларации соответствия можно получить по электронному адресу: HoMedics Group Ltd, HoMedics House, Somerville Business Park, Five Oak Green Road, Tonbridge, Kent, TN11 0GP, UK/support@homedics.co.uk

DK VOYAGE BT LES HVE VEJLEDNINGEN IGENNEM FÖR BRUG. GEM DENNE VEJLEDNING TIL SENERE BRUG.

UDSKIFTNING AF BATTERI Din Voyage indeholder et genopladeligt batteri, som er beregnet til at vare i brug i hele produktets levetid. Hvis du uventet skulle have brug for et nyt batteri, bedes du kontakte Kundeservice, som kan informere dig om udskiftning af batteri, bade så længe garantien gælder og senere.

BATTERIDIREKTIV Dette symbol indikerer, at batterier ikke må bortskaffes med husholdningsaffald, da de indeholder stoffer, der kan være miljø- og helbredsskadelige. Bortskaf venligst batterier på udpegede indsamlingssteder.

WEEE FORKLARING Dette afmærkning angiver, at dette produkt ikke må bortskaffes med andet husholdningsaffald inden for EU. For at forhindre miljøskade og for miljøet eller menneskers sundhed på grund af ukontrolleret affaldsbortskaffelse, skal det genanvendes på ansvarlig vis for at fremme den bæredygtige genanvendelse af materialeressourcer.

HoMedics Group Ltd erklærer hermed, at dette lydapparat er i overensstemmelse med de essentielle krav og andre relevante bestemmelser i Direktiv 1999/5/EG. En kopi af Overensstemmelseserklæringen kan fås hos HoMedics Group Ltd, HoMedics House, Somerville Business Park, Five Oak Green Road, Tonbridge, Kent, TN11 0GP, UK/support@homedics.co.uk

NO VOYAGE BT LES ALLE INSTRUSJONENE FÖR BRUK. TA VARE PÅ DISSE INSTRUSJONENE FÖR FREMTIDIG REFERANSE.

SKIFTE BATTERI Voyage enheten din har et oppladbart batteri som er konstruert for å vare i bruk gjennom produktets levetid. Hvis du uventet skulle ha behov for et nytt batteri, ta kontakt med kundetjenesten som vil gi deg informasjon om garantien og utskifting av batteri når garantien har utgått.

BATTERIFORSKRIFT Dette symbolet indikerer at batteriene ikke må kastes sammen med vanlig husholdningsavfall da de inneholder substanser som kan skade miljøet og helsen. Vær vennlig å kaste batterier i angitte oppsamlingspunkter.

WEEE-FÖRKLÄRING Detta märkning indikerar att denna produkt inte får avyttras med vanligt hushållsavfall utan i en EU-öppna samlingspunkt på miljö eller person från kontrollerat avfallsanläggning, återvinna på ansvarsfullt sätt för att främja det fortsatta återvändandet av materialresurser.

WEEE FORKLARING Denne merkingen indikerer at innen EU skal dette produktet ikke kastes sammen med vanlig husholdningsavfall. For å forebygge miljøskade på miljøet eller menneskelig helse forårsaket av ukontrollert avfallstestning, skal produktet gjenvinnes ansvarlig for å støtte holdbar genbruk av materialressurser.

HoMedics Group Ltd erklærer hermed at denne audioenheten er i samsvar med nødvendige krav og andre relevante forskrifter ifølge direktiv 1999/5/EG. En kopi av konformitetserklæringen er tilgjengelig fra HoMedics Group Ltd, HoMedics House, Somerville Business Park, Five Oak Green Road, Tonbridge, Kent, TN11 0GP, UK/support@homedics.co.uk

EL VOYAGE BT ΔΙΑΒΑΣΤΕ ΟΛΕΣ ΤΙΣ ΟΔΗΓΙΕΣ ΠΡΙΝ ΤΗ ΧΡΗΣΗ. ΦΥΛΑΞΤΕ ΑΥΤΕΣ ΤΙΣ ΟΔΗΓΙΕΣ ΓΙΑ ΜΕΛΛΟΝΤΙΚΗ ΑΝΑΦΟΡΑ.

Αντικατάσταση μπαταρίας Το πνεύμα Voyage περιλαμβάνει μια επαναφορτιζόμενη μπαταρία ειδικά σχεδιασμένη ώστε να διαρκεί για όλη τη διάρκεια ζωής του προϊόντος. Στην απίθανη περίπτωση που θα χρειαστείτε μπαταρία αντικατάστασης, επικοινωνήστε με την Εξυπηρέτηση Πελάτη, η οποία θα σας ενημερώσει λεπτομερώς για αντικατάσταση της μπαταρίας εντός και εκτός εθνότητας.

Οδηγία για τις μπαταρίες Το σύμβολο αυτό υποδεικνύει ότι οι μπαταρίες δεν πρέπει να απορριπτούν μαζί με οικιακά απορρίμματα, καθώς περιέχουν ουσίες που μπορεί να είναι επιβλαβείς για το περιβάλλον και την υγεία. Απορρίψτε τις μπαταρίες στα καθορισμένα σημεία συλλογής.

Επεξήγηση ΑΗΠΕ Αυτή η σημείωση υποδηλώνει ότι αυτό το προϊόν δεν πρέπει να απορριπτεί με άλλο οικιακό απόβιομα, αλλά να δοθεί στην Ε.Ε. Τα να μην προκληθεί ζημιά στο περιβάλλον ή στην υγεία λόγω μη ελεγχόμενης απορρίψης απορριμμάτων, ανακουφίζοντας το υπέροχο, προάγοντας τη βιώσιμη επαναχρησιμοποίηση των υλικών πόρων.

Με το παρόν, η HoMedics Group Ltd δηλώνει ότι αυτή η συσκευή πληροί αρμοδιότητες με τις οικονομικές απαιτήσεις και τις άλλες σχετικές προκλήσεις που αντιμετωπίζονται με την Οδηγία 1999/5/ΕΚ. Κόπια της Διακήρυξης Συμμόρφωσης αν επικουρούνται με τη δήλωση HoMedics Group Ltd, HoMedics House, Somerville Business Park, Five Oak Green Road, Tonbridge, Kent, TN11 0GP, UK/support@homedics.co.uk

CZ VOYAGE BT PRČEJ POUZITIM ZARIZENI SI PRČETĚ VŠECHNY POKYNY. POKYNY USCHOVTE PRO BUDOUCI NAHLÉDNUTÍ.

YMĚNĚNÍ BATERIE Jednotka Voyage obsahuje nabíjecí baterii, která by měla být funkční po celou dobu životnosti produktu. Pokud by však vyžadovala baterii výměnu, kontaktujte službu zákaznické podpory, která vám poskytne podrobné informace a zaručí a mimoúzemní výměnu baterie.

POKYNY K BATERII Tento symbol znamená, že baterie nesmí být likvidována vzhotozením do domácího odpadu, protože obsahují látky, jež mohou poškozit životní prostředí a zdraví. Za účelem likvidace baterie odevzdejte na určeném sběrném místě.

VYSVĚTLÉNÍ OEEZ Tato značka označuje, že výrobek nesmí být na území EU vyzhodněn s běžným domácím odpadem. Pro prevenci možného znečištění životního prostředí a újmy na zdraví osob nekategorizovaný odpad rozložte výrobek odpovídajícím způsobem.

Spočítáme HoMedics Group Ltd tímto prohlašuje, že toto zvukové zařízení je ve shodě se základními požadavky a dalšími relevantními ustanoveními směrnice 1999/5/EC. Kópi prohlášení o shodě získáte na adrese HoMedics Group Ltd, HoMedics House, Somerville Business Park, Five Oak Green Road, Tonbridge, Kent, TN11 0GP, UK/support@homedics.co.uk

HU VOYAGE BT HASZNÁLAT ELŐTT OLVASSA EL AZ UTASÍTÁSOKAT, ÉS A KÉSŐBBI HASZNÁLATHOZ TEGYE EL ÉZEKET.

AZ AKKUMULÁTOR CSERÉJE A Voyage újratölthető akkumulátor tartalmaz, amit úgy terveztek, hogy kihasználja a termék teljes élettartamát. Ha mégis szükség lenne egy cseresakkumulátorra, a kérésnek kapcsolatsza az Ügyfélszolgálatunkat, ahol tájékoztatást adnak a feltöltésben foglalt és a jótállásról kivált és annak biztosításáról kapcsolatsza.

ELEMEKRE VONATKOZÓ IRÁNYELV Ez a szimbólum azt jelzi, hogy az elemek nem dobhatók háztartási hulladékok közé, mivel olyan anyagokat tartalmaznak, amelyek károsak

